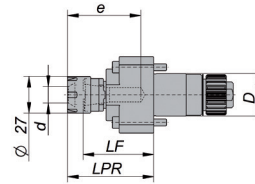


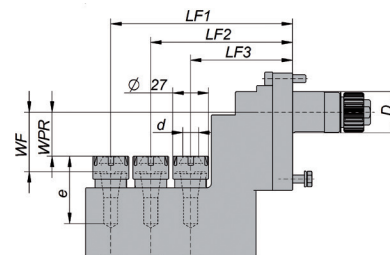
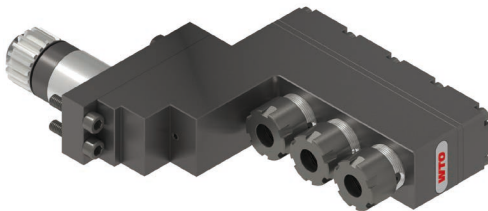
Quer-Bohr-Fräseinrichtung



Bestellnummer	Maschinenschnittstelle			Werkzeug-aufnahme	Maße/Technische Daten						
	D	Maschine(n)	Antrieb		d	LPR	LF	e	n max. [1/min]	M [Nm]	i n1:n2
NF16-DNE-CT31A-063-E-A	31	Cincom A20 Cincom L20	Stirnrad	ER-16NF	0,5-10	63,5	52	54	8000	13	1:1

Abmessungen in mm. Spannmutter und Verschlusschraube ER-16NF enthalten.

3-Spindel Bohr-Fräseinrichtung für Frontalbearbeitung



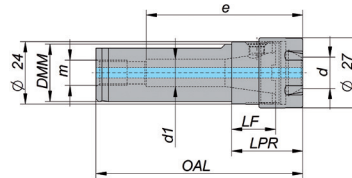
Bestellnummer	Maschinenschnittstelle			Werkzeug-aufnahme	Maße/Technische Daten									
	D	Maschine(n)	Antrieb		d	LF1	LF2	LF3	WPR	WF	e	n max. [1/min]	M [Nm]	i n1:n2
NF16-DNI-CT31A-076-E-X3-A	31	Cincom A20 Cincom L20	Stirnrad	ER-16NF	0,5-10	136,5	106,5	76,5	33	44,5	50,5	8000	6	1:1




Abmessungen in mm. Spannmutter und Verschlusschraube ER-16NF enthalten.

Zylinderschaftaufnahme

mit zylindrischem Schaft und seitlicher Klemmfläche.

Zum flexiblen Einsatz von ER-Spannzangen und nanoFlex®-Adapter in Bohrstangen- und Pinolenhaltern.



Größe	Bestellnummer	DMM	d min.	d max.	LF	LPR	OAL	d ₁	m	e			
ER-16NF	NF16-SSH-075-A	3/4"	0,5	10	17	28,5	78,5	10,5	G1/8"	60,5	NF16-SCN-A	107520005	NF16-SPL-A

Abmessungen in mm. Spannmutter und Verschlusschraube ER-16NF enthalten.

Starter Set

NF16-DNE-CT31A-063-E-SK-A

Enthält:

- 1 NF16-DNE-CT31A-063-E-A Quer-Bohr-Fräseinrichtung
- 1 NF16-SAD-ER11-A Spanzangenadapter mit ER11M
- 1 NF16-SDR-A Mitnehmerring (inkl. NF16 Spannschraube)
- 1 NF16-STW-A Drehmomentschraubendreher
- 1 107516002 Gabelschlüssel SW19
- 1 107520005 Spannschlüssel ER-16NF
- 1 107511005 Spannschlüssel ER11M

